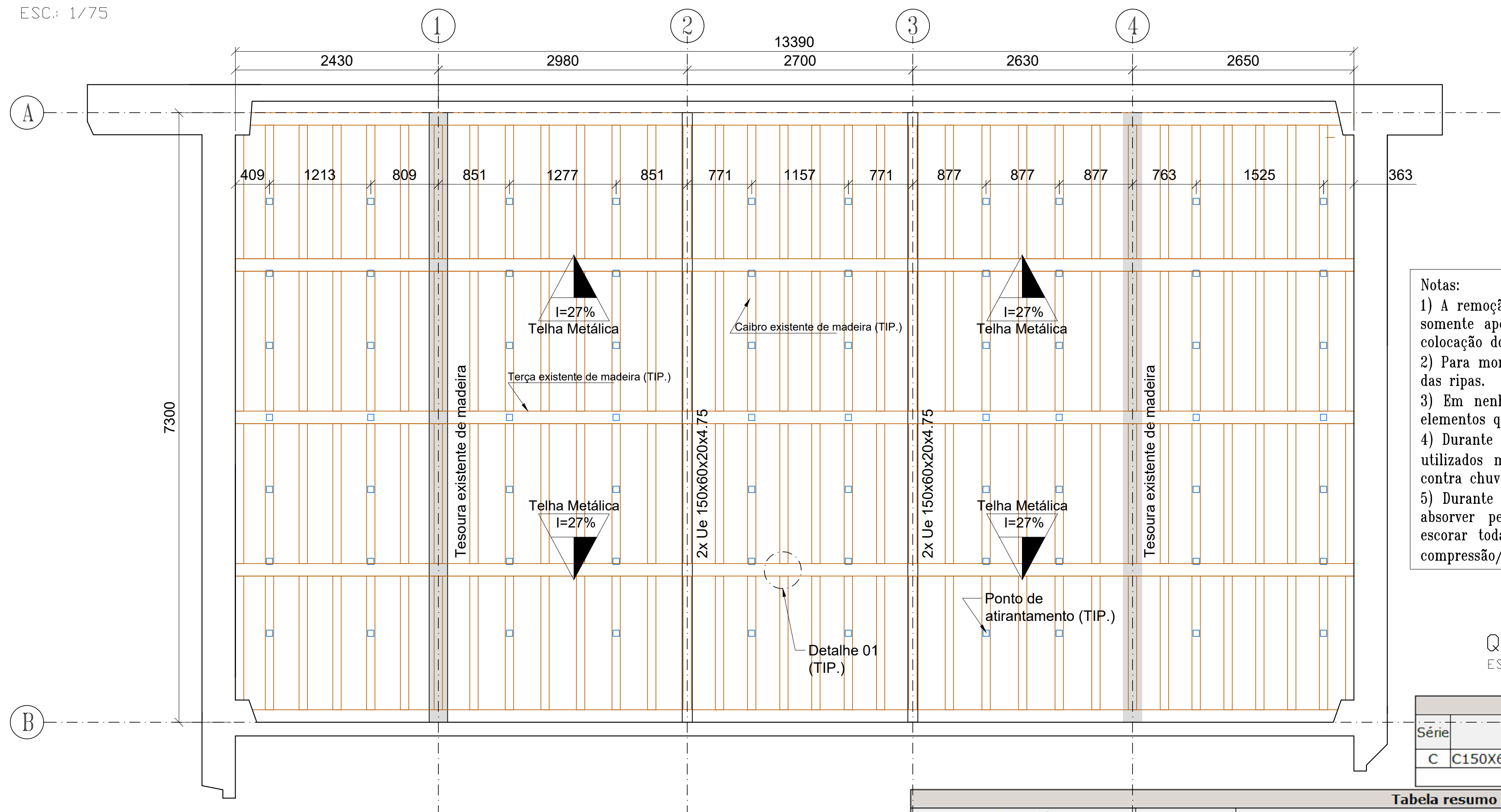
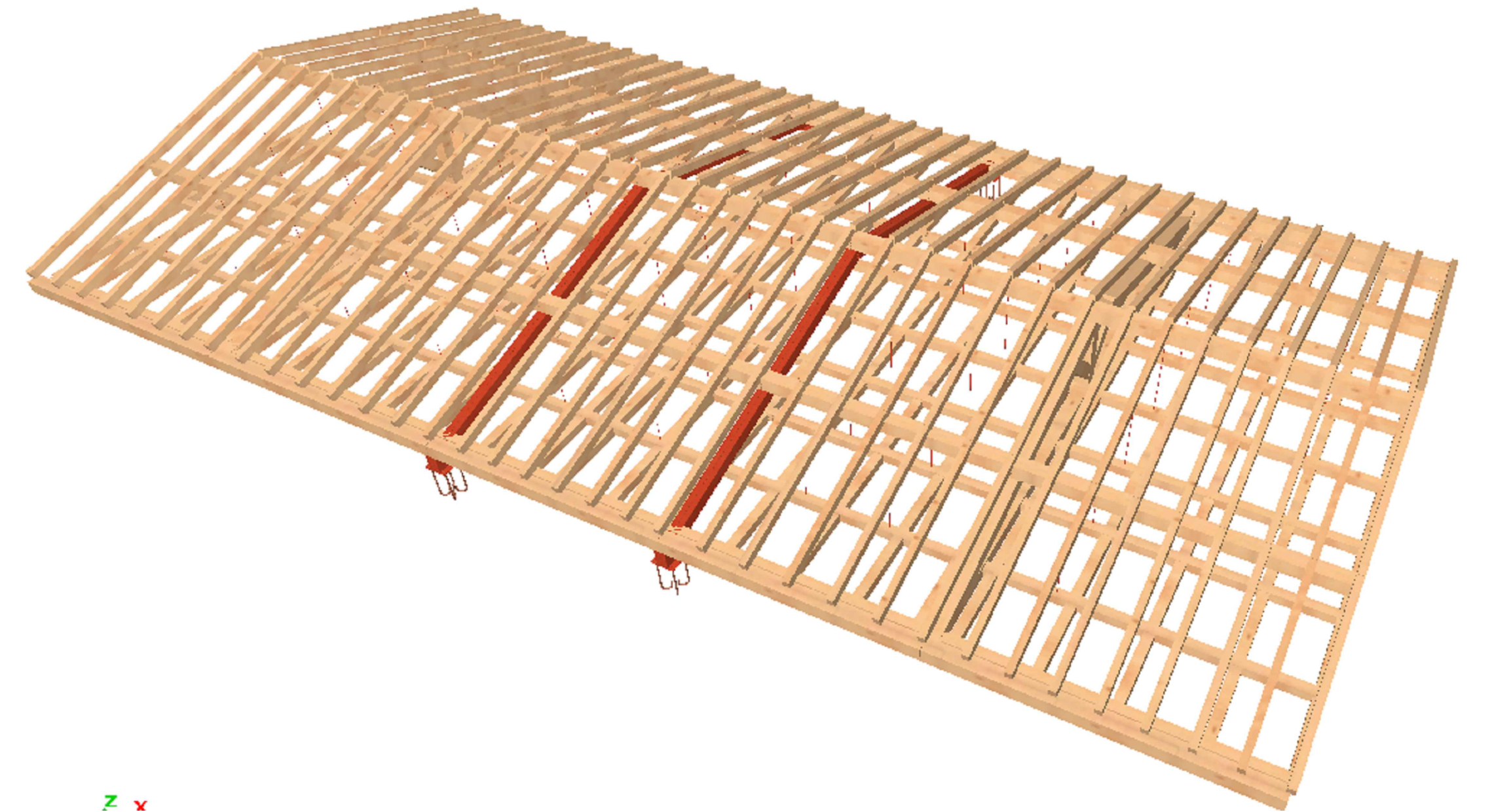


Plano do entreferro
ESC.: 1/75



Plano de cobertura
ESC.: 1/75



Perspectiva sólida
ESC.: s/esc

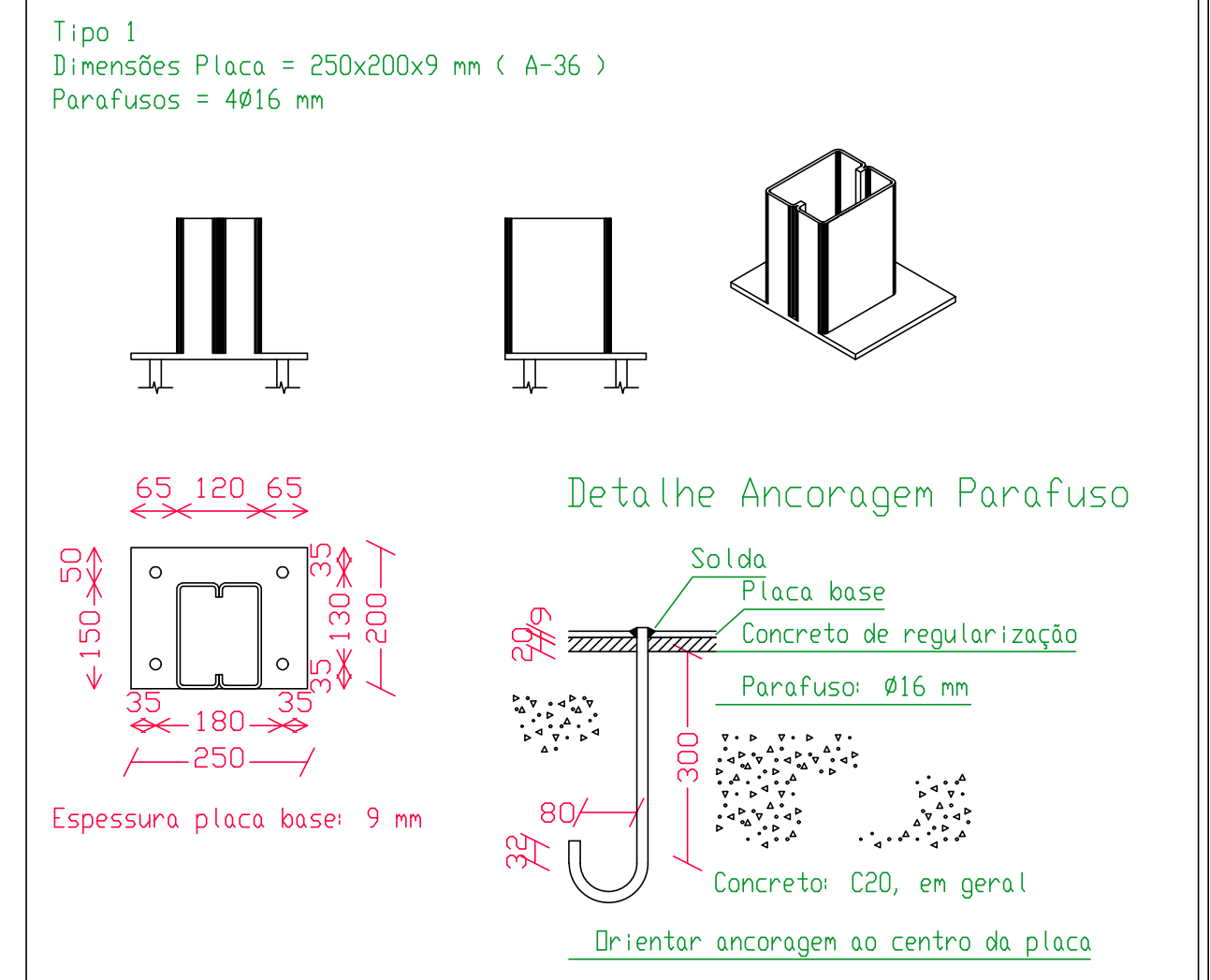
- Considerações:
- 1) Telha cerâmica: 50 kgf/m²
 - 2) Sobrecarga de utilização: 25 kgf/m²
 - 3) Peso próprio das ripas: 10 kgf/m²
 - 4) Cargas de vento: 40 kgf/m²
 - 5) Peso próprio do forro: 50 kgf/m²

- Notas:
- 1) A remoção da parte superior da tesoura de madeira deverá ser removida somente após a montagem da estrutura metálica com os devidos apoios e colocação dos tirantes no engradado de madeira de sustentação do forro.
 - 2) Para montagem da estrutura metálica somente poderá ser removida parte das ripas.
 - 3) Em nenhum momento deverão ser removidos caibros, terças ou outros elementos que estejam suportando diretamente ou indiretamente o forro.
 - 4) Durante o período que parte da cobertura esteja descoberta, deverão ser utilizados meios provisórios (ex: lona de plástico) para proteção do forro contra chuvas e demais intempéries durante a execução.
 - 5) Durante a execução é recomendado o escoramento do forro de modo a absorver pequenos e possíveis deslocamentos. De forma alguma é para escorar toda a cobertura com o escoramento do forro para não haver a compressão/esmagamento do forro.

QUANTITATIVO DE MATERIAL
ESC.: s/esc

Aço dobrado: Quantitativos das superfícies a pintar				
Série	Perfil	Superfície unitária (m²/m)	Comprimento (m)	Formas (m²)
C	C150X60X20X4.76, Caixa dupla soldada	0.545	15.942	8.682
			Total	8.682

Tabela resumo											
Material		Série	Perfil	Comprimento		Volume		Peso			
Tipo	Designação			Perfil (m)	Série (m)	Material (m)	Perfil (m³)	Série (m³)	Material (kg)	Série (kg)	Material (kg)
Aço dobrado	A-36	C	C150X60X20X4.76, Caixa dupla soldada	15.942	15.942	15.942	0.042	0.042	331.69	331.69	331.69



HELDER SILVEIRA COSTA DE OLIVEIRA 09/2018 271144215-2
AUTOR DO PROJETO DATA CREA VISTO SE

PROJETO PROJETO EXECUTIVO DE RECUPERAÇÃO ESTRUTURAL E RESTAURAÇÃO DO TETO DA SALA DE JANTAR DO PALÁCIO MUSEU OLÍMPIO CAMPOS											
SITUADO NA PRAÇA FAUSTO CARDOSO, S/Nº, NO BAIRRO CENTRO, NO MUNICÍPIO DE ARACAJU - SERGIPE											
DATA: 31/01/2019	PROJETO RECUPERAÇÃO ESTRUTURAL DO TETO DA SALA DE JANTAR									Nº	
ESCALA indicada	PLANTAS PERSPECTIVA / PLANTA DE COBERTURA / DETALHES / QUANTITATIVOS									COD. PROJ. 01	FOLHA 01/02